

REVISTA EL MUNDO

CAMBIÓ

20 ABRIL 2024

Héctor Téllez
*La Inteligencia
aplicada a lo
corporativo*

*Sergio
Cruz*
Historias de Vida

**Dra. Macarena
Rau Vargas**
*¿CPTED hacia
dónde vamos?*

www.revistaelmundocambio.com


**EL
MUNDO
CAMBIO**





**EL
MUNDO
CAMBIO**

MEDIO COMUNITARIO Y ALTERNATIVO



**TANQUE DE
PENSAMIENTO**

DIRECTOR
ING. CARLOS ROJAS

EDICIÓN & DISEÑO TIC
ING. J. ANDRÉS SÁNCHEZ

CONSEJO EDITORIAL
**DRA. MELISSA FRANCO
DR. JULIO WALTEROS**

FOTOGRAFIA
JUAN ESTEBAN ROJAS

ASESOR E INVESTIGACIÓN
**PAULA FLÓREZ
CR.(R) HECTOR GONZALEZ**

DIR. SERVICIO AL CLIENTE
LUISA MENDOZA

DESARROLLO DIGITAL
**VITRINA NARANJA
DEVELOPER**



3003057319

WWW.REVISTAELMUNDOCAMBIO.COM
WWW.MUNDOHELP.COM



ADMINISTRACION@REVISTAELMUNDOCAMBIO.COM



3 ENCUENTRO MUNDIAL DE LÍDERES DE SEGURIDAD Y RIESGOS

LET'S TALK ABOUT THE FUTURE

"PROTEGIENDO EL FUTURO: CONQUISTA EL CONOCIMIENTO EN EL 3ER ENCUENTRO MUNDIAL DE LÍDERES EN SEGURIDAD Y RIESGOS - ¡HAZ DE LA PREVENCIÓN TU ESTRATEGIA PRINCIPAL!"



25 DE ABRIL 2024

LIVE 08 : 00 A 17:00

HORA COLOMBIA



LIVE

INFORMES



+57 300 3057319

www.revistaelmundocambio.com





Editorial:

En la edición del 20 de abril de El Mundo Cambió, nos sumergimos en un fascinante viaje a través de las dinámicas cambiantes del mundo empresarial y la aplicación de la inteligencia en ese ámbito. Hector Téllez, nos brinda un análisis profundo sobre cómo la inteligencia aplicada en lo corporativo se ha convertido en un pilar fundamental para el éxito empresarial en un entorno competitivo y en constante evolución. Desde estrategias de análisis de datos hasta la implementación de tecnologías emergentes, su artículo arroja luz sobre cómo las empresas están utilizando la inteligencia para adaptarse y prosperar en un panorama empresarial en constante cambio.

En otro punto de nuestra edición, la Dra. Macarena Rau Vargas nos ofrece una perspectiva innovadora sobre el futuro de la organización CPTED (Diseño Ambiental para la Prevención del Delito y el Miedo). Desde el diseño de espacios urbanos hasta la planificación de comunidades más seguras y habitables, su artículo nos invita a reflexionar sobre el papel crucial que desempeña el entorno físico en la prevención del delito y la promoción del bienestar social. Con una mirada hacia adelante, nos muestra cómo esta disciplina está evolucionando para abordar los desafíos contemporáneos de seguridad y urbanismo de manera integral y proactiva.

Finalmente, en un giro inspirador, nos encontramos con la historia de vida del Sargento Sergio Cruz, un héroe retirado del Ejército Nacional que ha encontrado una nueva vocación como emprendedor. Su trayectoria desde el campo de batalla hasta el mundo empresarial es un testimonio conmovedor de resiliencia, determinación y espíritu emprendedor. A través de su ejemplo, aprendemos que los desafíos pueden convertirse en oportunidades, y que el coraje y la perseverancia son las herramientas fundamentales para transformar adversidades en éxito. En conjunto, estos tres relatos nos ofrecen una visión multifacética del cambiante paisaje de nuestro mundo, donde la inteligencia, la innovación y el espíritu humano convergen para moldear un futuro prometedor.

ING. CARLOS ROJAS





PPH SEGURIDAD PRIVADA



SU SEGURIDAD NUESTRA META
SU TRANQUILIDAD NUESTRO COMPROMISO

TENEMOS LAS MEJORES
OPCIONES DE PROTECCIÓN



Calle 143 #46-09
Bogotá, Colombia
WWW.PPH.COM.CO



+57 3022625749
+57 320 2542238

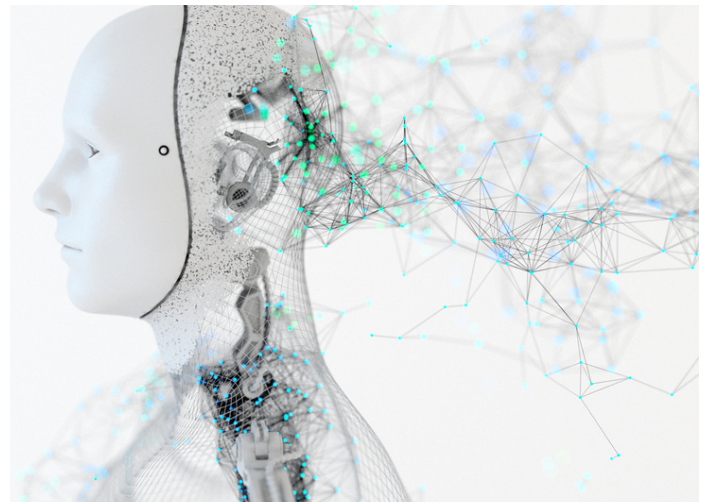


director.comercial@pph.com.co

“La Inteligencia aplicada a lo corporativo”.



HECTOR E. TELLEZ
Especialista y consultor en
Riesgos y Seguridad integral.
COLOMBIA



Dentro del contexto de una **inteligencia corporativa** esta la capacidad de recopilar, clasificar, analizar y suministrar oportunamente información relevante sobre los entornos exteriores e interior factor humano y procesos de una organización, para facilitar la toma de decisiones operativas y su orientación estratégica, con el fin de ser aplicadas para minimizar o reducir las amenazas expuestas en el desarrollo de sus actividades.

La aplicación de la **inteligencia a lo corporativo**, no solamente de trata de realizar procesos para identificar factores de riesgos que nos lleven a una intervención o tratamiento del mismo evitando su materialización, no basta con aplicar la inteligencia cuando se desconocen amenazas latentes que pasamos por alto y no la aplicamos si no cuando ya el riesgo se materializa.

Vayamos a lo más sencillo de cada uno de los procesos corporativos, es allí donde si aplicamos correctamente la inteligencia corporativa podremos anticipar y prevenir factores que generan detrimento patrimonial en las compañías.

Procesos de Selección: Se cree que cuando realizamos una matriz de cargos críticos, podemos contralar varios riesgos asociados las actividades en cada uno de ellos, sin embargo descartamos aquellos cargos que no son críticos pero que cuando generan algún tipo de novedad en la operación este se puede convertir en un costo operativo y si no se le da el manejo correspondiente puede llegar a instancias legales.

Las empresas pueden **lograr un ahorro significativo** en sus costos anuales al optar por externalizar los procesos de selección, contratando agencias temporales o utilizando bolsas de empleo para gestionar la contratación de su personal. No obstante, **es fundamental** establecer procesos de calidad para garantizar que en dichos procesos de selección y contratación no se produzca la inclusión de individuos que puedan representar algún riesgo o amenaza.



¿QUÉ HACE HUELLA LOGÍSTICA?

Somos una empresa Latino Americana, con más de 20 años de experiencia, especializada en fortalecer la competitividad de las organizaciones vinculadas con la cadena de suministro.

Proporcionamos cuatro soluciones que aportan a la mejora de los procesos y a la disminución de costos de su compañía

+++

+++





Considero que un buen proceso de selección ayuda a que en los demás procesos estratégicos y de apoyo en las compañías no se generen pérdidas y o rotación de personal.

Estamos acostumbrados a realizar para cargos críticos un proceso de **estudio de seguridad** el cual está acompañado de:

- a) Verificación de adversos o Antecedentes
- b) Validación de referencias académicas, personales y laborales
- c) Verificación económica
- d) Visitas domiciliarias
- e) Poligrafías
- f) Otros.

¿Pero esto es suficiente? Si no aplicamos la inteligencia corporativa y el análisis correcto a estas evaluaciones la inversión se pierde, un correcto análisis con los estudios de seguridad ayuda a reducir el factor de fraude interno o motivos a enfermedades patológicas, psiquiátricas o fármaco dependientes. ¿Pero que pasa con los cargos que no consideramos críticos? ¿Dónde los estamos Dejando?

Hoy en día las compañías aplican la psicología organizacional para estudiar y analizar el comportamiento humano en el desarrollo de sus actividades profesionales o personales, **¿pero a esta psicología se le está aplicando el factor inteligencia?**

Es interesante preparar a las organizaciones con la identificación de alertas cuando un candidato se postula a un cargo y este no se encuentra dentro de nuestra matriz de cargos críticos y no cumple con nuestras expectativas

La aplicación en las diferentes pruebas Psicotécnicas, psicométricas entre otras, ayudan a definir los diferentes aspectos del candidato, conductas, habilidades, capacidades, potencial, desempeño y determinan que el candidato es el adecuado para el cargo. Esto ayuda a la inteligencia corporativa a reducir las amenazas o riesgos en la contratación del personal.



Congreso Internacional de Seguridad

SEGURIDAD CIUDADANA Y SU
ROL EN LA CONVIVENCIA Y
DESARROLLO DE LAS NACIONES

20-21 | Medellín
Junio

Cupo
Académico

\$
Confederados

\$1.500.000

\$
No Confederados

\$2.000.000

Hotel


INTERCONTINENTAL
MEDELLIN

Más Información



350 311 5525
320 370 2939

Patrocinado por



Equidad
ARL
más cerca de ustedes.



En conclusión un buen proceso de selección es la columna vertebral que inicia en la aplicación de la **inteligencia corporativa** hacia todos los procesos estratégicos y de apoyo para las empresas.

Podemos aplicar una correcta inteligencia corporativa, a los procesos estratégicos y de apoyo generando una cultura de seguridad en donde como principal factor sea la identificación temprana de **amenazas** anticipándose a ellas, con un estudio socioeconómico y político como lo queramos ver, con la aplicación de técnicas y estrategias orientadas desde el factor humano, técnicas de entrevistas e intervención de procesos. Sin olvidar que la seguridad siempre se maneja como un binomio, donde se combina el factor humano con un proceso o procedimiento que ayuda a **identificar vulnerabilidades** en cada uno de ellos y así ajustar de forma oportuna cualquier factor de riesgo o amenaza.

En la recopilación de información para la inteligencia corporativa, es importante tener en cuenta ese hilo delgado que existe entre la legalidad e ilegalidad en la aplicación de métodos y técnicas de investigación. No olvidemos que siempre nuestra recopilación de material probatorio deberá estar regido dentro del proceso legal y laboral. **Es importante tener claro** y realizar las consultas pertinentes con las áreas legales de las compañías con el fin que ellos puedan tener herramientas suficientes para iniciar procesos legales y que no se convierta un caso en contra de un colaborador o persona externa a un caso en contra de la compañía.

Si bien una herramienta que se utiliza bastante dentro de la inteligencia corporativa pero que en nuestra legislación nacional **no está legalizada** para uso de elemento material probatoria para casos legales o administrativos es la prueba de polígrafo.

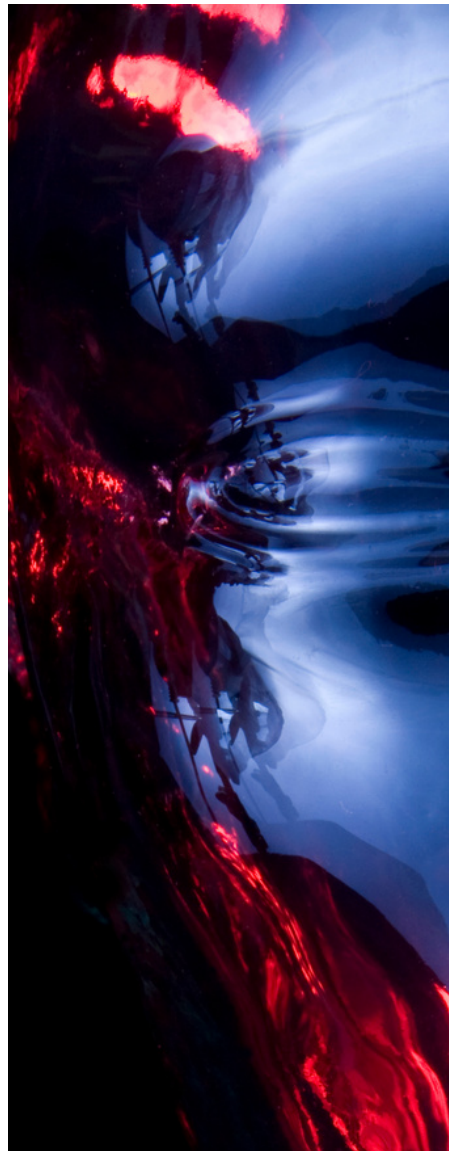


Esta herramienta es una ayuda hacia obtener información acerca de un suceso u investigación determinada, se puede determinar una línea de investigación identificar modo tiempo lugar y sujetos implicados **directa o indirectamente** que suministren información veraz y oportuna que conlleven a un cierre positivo de la misma.

Las entrevistas libres y espontaneas aplicadas a la inteligencia corporativa, son útiles ya que si se saca de su entorno al implicado o se logra generar cierto grado de confianza o familiaridad, este puede llegar a suministrar información valiosa que nos lleve a la **identificación** de posibles culpable y a que nos suministren las pruebas necesarias o nos oriente a ellas para poder aplicar legalmente los procesos disciplinarios laborales y legales ante la autoridad competente.

No olvidemos que cuando hablamos de inteligencia corporativa se debe tener en cuenta el código sustantivo del trabajo, **cada colaborador** deberá tener derecho al debido proceso es decir que por más culpabilidad y pruebas que se tenga en un hecho

este deberá rendir unos descargos, y una sanción disciplinarias de acuerdo al reglamento interno de trabajo, **código de ética** empresarial estipulados por la compañía y simultáneamente el área legal con la recopilación de elementos materiales probatorios el informe respectivo de la investigación, procede a realizar las acciones legales que haya lugar ante la autoridad competente.



Por ultimo dentro de la correcta aplicación de la inteligencia corporativa podremos determinar que:

- El factor humano es fundamental para reducir desde un inicio los factores de riesgos o amenazas.
- La asignación de recursos.
- No dejar en terceros la selección del personal, o establecer estándares de calidad auditables.
- La intervención oportuna de los procesos, dentro de la caracterización de cada uno de ellos convirtiendo la seguridad en un binomio que ayuda a reducir o mitigar más aun la probabilidad de ocurrencia de los mismos.
- Las metodologías aplicadas en cada caso deberán estar dentro de la legalidad.
- El factor legal de la mano con la inteligencia corporativa para que los hechos ocurridos no queden en la impunidad, y que quien los realiza no lleguen a otras empresas a cometer los fraudes corporativos.
- Cada individuo tiene derecho a su debido proceso y se le deberá ser aplicado de acuerdo la legislación laboral, reglamento interno de trabajo y leyes nacionales.

FERIA INTERNACIONAL DE SEGURIDAD

21-23 AGOSTO 2024

Corferias - Bogotá D.C.



QR DE REGISTRO

¿CPTED hacia dónde vamos?

Comienza un nuevo año 2024 y en ICA también inicia un nuevo ciclo de evolución. Desde el año 2017, la ICA inició un proceso de Plan Estratégico que llevó a la Junta Internacional de la ICA presidida por la Dr. Macarena Rau V., a aprobar la Iniciativa Paraguas en 2020 como la estrategia global de la ICA para una expansión orgánica y sinérgica.



Dra. Macarena Rau Vargas
Presidente de la ICA
 International CPTED Association (ICA)
CHILE

Era el momento perfecto para que se aprobara la iniciativa considerando la crisis global y los desafíos para la paz que se incrementaron dramáticamente desde el contexto de pandemia COVID entre otras variables.

Además en este contexto ICA saltó al mundo digital ofreciendo servicios y productos muy valorados en materia de CPTED en diferentes regiones del mundo.

El principal objetivo de la Iniciativa de Paraguas ICA es entonces la articulación y unión orgánica de los diversos grupos CPTED para el logro de una mayor Seguridad Urbana.

El año 2022 acabó de terminar con la actualización de las Regulaciones y los Estatutos de la ICA que establecen a la ICA de manera muy organizada hacia el futuro.



Foto 1. Sinergia de grupos CPTED de acuerdo a la Iniciativa de los Paraguas de ICA.

En esta etapa en el año 2024 la pregunta “¿CPTED hacia dónde vamos?” es muy importante y no sólo basta definir hacia dónde vamos, o las metas que queremos alcanzar; importa cómo los lograremos como comunidad global ICA. Además la metodología CPTED va evolucionando desde una primera, segunda y tercera generación donde no sólo importa la reducción delictiva sino que también el incremento de la habitabilidad en los barrios.

¡HACEMOS
¡DE LA CONFIANZA
SU MÁS VALIOSO
ACTIVO!



316 6364346

comercial@seguridadigital.co
info@seguridadigital.co

Tenemos presencia en:

Bogotá: Carrera 21 # 83A-27
Medellín: Carrera 79 # 36-26
Tunja: Calle 16 # 15-47 Ofc. 401
Duitama: Cra 16 No. 15 – 47 Oficina 402
Cali: Calle 5 No. 44 – 24 Piso 2
Villavicencio: Carrera 31 No. 45 – 61 Barrio El Triunfo
Pasto: Calle 17 No. 15 – 85
Arauca: Calle 20 No. 19 – 35
Ibagué: Cra 5 No. 41 – 16 Oficina 12 Edificio F 25

WWW. SEGURIDADIGITAL.CO

Somos una Empresa especializada en prestación de servicios de vigilancia y seguridad privada con más de 29 años de experiencia, con tecnología aplicada de ultima tendencia y amplia trayectoria en estrategias de gestión del riesgo para su tranquilidad y seguridad.



Para ello, ofrezco algunos principios básicos que son clave para el próximo período de expansión, evolución y consolidación de la ICA en el complicado y complicado escenario global y que pueden guiar las acciones de los diferentes miembros activos de la ICA:

- **El sistema de Cuidados:** el crecimiento de la Iniciativa General y los Capítulos de ICA permite a ICA ponerse en contacto con diferentes comunidades en todo el mundo y ayudarlas, mediante la implementación de CPTED, a aumentar su índice de habitabilidad y seguridad. Además, es necesario internamente en nuestra comunidad ICA aplicarnos para cuidarnos unos a otros y fomentar el autocuidado.
- **La conciencia de responsabilidad :** para aumentar la seguridad y la calidad de vida en las diferentes zonas del mundo es muy relevante aumentar la conciencia respecto de la conexión armónica con la naturaleza. ¡El equilibrio con nuestro contexto hace también entornos más seguros!

Foto 2. Semilla global que debe ser cuidada de bienestar ambiental y habitabilidad para la seguridad urbana.

- **El espíritu de colaboración:** En el contexto de la Junta Directiva de la ICA, el espíritu de colaboración es clave para apoyar las actividades de los comités de la ICA y lograr los objetivos de la ICA establecidos en el plan estratégico de la ICA. Se volvió más que YO... se trata más de NOSOTROS.
- **La Semilla de Conciencia:** Los miembros de la Junta de Ica también son jardineros que plantan semillas que necesitarán cuidado, agua, ayuda, y que tardarán en crecer. Lo mismo ocurre con la expansión del ICA y CPTED a nivel global. Necesitamos seguir el proceso con amor, paciencia y acción clara.
- **El Bienestar Global:** después de la pandemia de COVID muchas personas entendieron que yo estoy bien si otros también lo están. Este conocimiento de Bienestar Colectivo es muy relevante a tener en cuenta de cara a la expansión de ICA a nivel global.



- **El aprendizaje del Flujo:** aprender a atrapar y soltar es parte del fluir de la vida; este es un aprendizaje relevante para ser aplicado en la expansión de una estructura orgánica como el ICA.
- **La Conciencia Acción-Reacción:** el universo no te castiga ni te bendice; tiene que ver con la actitud y la vibración que transmites. Nosotros, como Junta Directiva de la ICA, necesitamos ampliar el pensamiento positivo y las soluciones CPTED que ayudarán a cambiar la vida de las personas que luchan en entornos criminógenos y violentos.

★
REXACA
EL FIN
DEL GUAYABO

DILE ADIÓS AL
GUAYABO ✕



ESCANEA EL
QR
DESDE CUALQUIER
DISPOSITIVO
@LaRexaca

PRODUCTO
A BASE DE ELECTOLITOS, CIRUELA
ALCACHOFA, APIO, PEPINO & PIÑA
EPÁTICO 100% NATURAL

Whatsapp
321 9345161



Los próximos tres años serán cruciales para el futuro de la humanidad debido al punto crítico en los conflictos bélicos globales que nosotros, como comunidad global, enfrentamos. CPTED como metodología científica, cuando se aplica bien, puede ayudar a las comunidades a disminuir la delincuencia, el miedo y aumentar la cohesión social y, finalmente, la calidad de vida. Los estándares ISO CPTED 22341 y el 22344 ayudarán mucho en ese sentido a la implementación con bases científicas de la metodología.

Como practicantes de CPTED, seremos desafiados a aplicar CPTED en un mundo tan disruptivo y, finalmente, a conectarnos con los valores humanos básicos que marcarán la gran diferencia. La ICA crecerá y se expandirá a aquellas regiones del mundo donde hay mucha necesidad de aumentar el número de miembros activos con un gran sentido de conciencia.

Que la fuerza esté con nosotros!!!!!!!





ENCUENTROS TECNOLÓGICOS ALAS

Conocimiento • Actualidad • Tendencias



Save the Date **MEDELLÍN**



25 Abril
Jueves



8-6
AM PM



Medellín
Colombia

HOTEL FOUR POINTS BY SHERATON

<https://alas-la.org/encuentro-tecnologico-alas-medellin/>



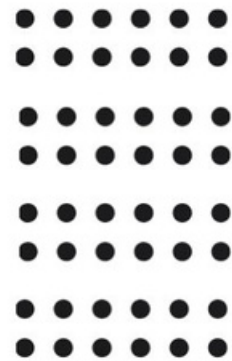
Sergio Cruz: Un Sargento Retirado que Forja su Propio Camino

¿Qué te motivó a unirme al ejército colombiano y cómo describirías tu experiencia como militar?

Crecí en el Meta, en medio de la guerra. Ver al ejército en la finca donde mi padre desempeñaba sus labores, me hizo admirar su sacrificio y entrega. Eso encendió mi amor por Colombia y me motivó a unirme. Ser militar fue duro pero gratificante; sentí la protección de Dios y puse toda mi pasión y lealtad en servir a mi país, mi familia y nuestra causa. Fue una experiencia que me llenó de orgullo y me enseñó el verdadero valor de la dedicación por algo más grande que uno mismo.

Durante tu tiempo en el ejército, ¿puedes compartir alguna experiencia que haya sido especialmente desafiante para ti y cómo la superaste?

Uno de los momentos más duros en mis 22 años en el Ejército fue perder al soldado Cagua. Estábamos en los Santanderes, y él acababa de escuchar a su esposa embarazada por teléfono, aunque ella no podía oírlo. Su felicidad era palpable. Por un cambio de posición en la marcha, él tomó mi lugar justo antes de que pisara una mina. La explosión le causó heridas mortales. Intentamos ayudarlo, pero fue en vano. Sus últimas palabras, pidiendo no ser dejado morir, me marcaron profundamente. Superar esa experiencia implicó aceptar la dureza de la guerra y el valor de la vida, aprendiendo a vivir con el recuerdo y el compromiso de honrar su memoria en mi servicio.



CHEF EXPERIENCIA

"DONDE CADA BOCADO CUENTA UNA HISTORIA"

Servicio exclusivo al alcance de todos

servicio a domicilio

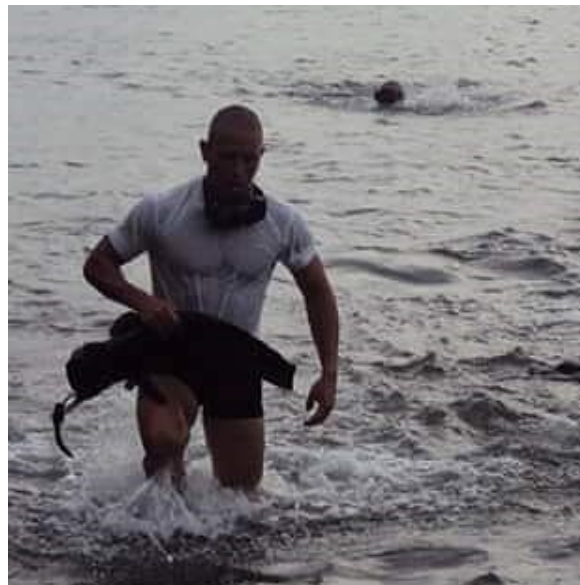
- CENAS ✓
- ALMUERZOS ✓
- ASADOS ✓
- EXPERIENCIA ✓

CONSULTIVA >>

CONTACTO
3009772520 

¿Cómo influyó tu carrera militar en tu vida familiar y cómo lograste equilibrar ambas facetas?

Después de años en el ejército, adaptarse a la vida familiar es un verdadero desafío. La disciplina militar y las experiencias vividas dejan una huella profunda, incluso en los momentos de silencio. Sin embargo, es el amor por nuestros seres queridos el que nos guía hacia el equilibrio. Reconocer que una etapa ha terminado y que comienza una nueva, centrada en la familia, se convierte en un privilegio. Vivir para ellos y por ellos es la nueva misión, donde el amor es el puente hacia esta nueva etapa de vida.



Después de tu retiro del ejército, ¿Qué te impulsó a convertirte en emprendedor?

Mi camino como emprendedor comenzó un año antes de retirarme del ejército, inspirado por mi esposa, quien ha sido mi apoyo incondicional y mi guía. Durante ese último año, me sumergí en la lectura y aprendí de mentores de marketing. Ya teníamos nuestra perfumería, DISTRIFRAGANCE, pero aspirábamos a más. Juntos, empezamos a explorar el mercado y, poco a poco, nuestras ideas se fueron convirtiendo en realidad de manera perfecta.

Hablemos un poco sobre tus emprendimientos. ¿Qué proyectos o negocios estás desarrollando actualmente y cuál es tu visión a largo plazo para ellos?

Tengo dos proyectos en marcha. El primero, DISTRIFRAGANCE, es una perfumería que importa fragancias originales y materias primas para su elaboración, apoyando a otros emprendedores con calidad y precios justos. El segundo es una innovadora venta de Buñuelos Rellenos en el Huila, que pronto llegará a la capital, ofreciendo una versión única de esta tradición con rellenos sorprendentes. Nuestro objetivo es expandir estos negocios, aspirando a ser líderes en perfumería a nivel nacional. Además, estoy explorando el potencial de la Inteligencia Artificial y el marketing digital, convencido de que son el futuro para cualquier organización.

Informativa

SEGURIDAD

AL DÍA

EMISORA VIRTUAL MUNDO HELP

Hosted by

INGE ANDRÉS SÁNCHEZ



**EL
MUNDO
CAMBIO**

**HELP
ON
RISK!**

¿Cómo describirías el impacto de tus experiencias militares en tu enfoque como emprendedor?

La capacidad de liderazgo y la toma de decisiones bajo presión, aprendidas en el ejército, me permiten enfrentar los desafíos del mundo empresarial con confianza y determinación. La planificación estratégica y la adaptabilidad, esenciales en el campo militar, son ahora herramientas clave en la gestión de mis proyectos. Además, el compromiso con un propósito mayor y el trabajo en equipo, pilares de mi servicio militar, guían mi misión empresarial, impulsándome a construir negocios que no solo buscan el éxito económico, sino también contribuir positivamente a la comunidad. En resumen, mi paso por el ejército ha sido fundamental para desarrollar una visión emprendedora enfocada en la perseverancia, la innovación y el servicio.



¿Qué papel crees que pueden jugar los emprendedores en la construcción y el desarrollo de Colombia?

Los emprendedores tienen un papel fundamental en la construcción y el desarrollo de Colombia. Son ellos quienes, con su visión innovadora y su incansable espíritu de lucha, pueden impulsar el crecimiento económico y generar nuevas oportunidades para todos. A través de sus proyectos, no solo crean empleo, sino que también fomentan la creatividad, la tecnología y las soluciones sostenibles que nuestro país necesita para enfrentar los retos del futuro.

Además, con cada iniciativa, contribuyen a la diversificación de nuestra economía y al fortalecimiento de nuestras comunidades, sembrando las semillas para un futuro más próspero y resiliente.





¿Qué consejo le darías a aquellos que están considerando iniciar un negocio propio en Colombia?

Para aquellos que están considerando iniciar su propio negocio en Colombia, mi primer consejo es mantener siempre la confianza en Dios, pues es Él quien guía nuestros pasos y nos da la fortaleza en los momentos de incertidumbre. Además de esta fe inquebrantable, es esencial realizar una planificación cuidadosa y detallada. La resiliencia y la adaptabilidad serán tus mejores herramientas frente a la adversidad. Y, por último, pero no menos importante, mantén un compromiso firme con tus valores y principios. Actuar con integridad y ética no solo te distinguirá en el mercado, sino que también te brindará una satisfacción duradera. Iniciar un negocio propio es un viaje de fe, coraje y perseverancia. Con confianza en Dios y en ti mismo, y con una preparación adecuada, estarás en el camino hacia el éxito.



¿Finalmente, ¿cómo defines el concepto de éxito en tu vida y qué te inspira a seguir adelante día a día?

Para mí, el éxito en la vida es una combinación de fe en Dios, sacrificio, resiliencia y confianza en uno mismo. Es entender que cada logro comienza con la creencia en una fuerza mayor que nos guía y protege, y la convicción en nuestras propias capacidades. El éxito no se mide solo en logros materiales, sino en la capacidad de superar obstáculos y aprender de cada experiencia. Mi familia es mi fuente de inspiración diaria; su bienestar y la posibilidad de ofrecerles una mejor calidad de vida me motivan a esforzarme cada día. Además, el deseo de crecimiento personal, de ser mejor en lo que hago y como persona, es un reto que me impulsa a seguir adelante. En resumen, el éxito para mí es un viaje constante de fe, aprendizaje y amor, donde cada paso adelante es una victoria.





PREMIOALAS

2024

En ALAS buscamos promover, difundir y estimular la realización de proyectos vinculados al área de la Seguridad en Latinoamérica y el Caribe, así como fomentar la creatividad e innovación tecnológica en los proyectos de Seguridad.

Postula tu proyecto antes del

3 DE MAYO



¿CÓMO PARTICIPAR?

Si tienes un proyecto ejecutado en Latinoamérica o el Caribe postúlo aquí
llena el formulario de inscripción y espera la confirmación de tu participación.

¿POR QUÉ PARTICIPAR?

Presentarás el proyecto en la Feria Internacional de Seguridad de Bogotá ESS+ 2024

Serás miembro ALAS durante un año gratuitamente



En colaboración con:



www.alas-la.org/premios-alas

COMUNIDAD



Obras Con Saldo Pedagógico 2024



Transformando territorios desde la Participación Ciudadana

Obras con Saldo Pedagógico 2024 financiará por un monto de hasta 15 millones de pesos las obras menores en espacio público que presenten las Juntas de Acción Comunal del Distrito y/o en alianza con Organizaciones Sociales para el mantenimiento, rehabilitación, embellecimiento y reverdecimiento de zonas recreativas, deportivas y barriales que contribuyan a promocionar la participación ciudadana, la apropiación responsable del espacio público y el encuentro social.

Mesa de ayuda



IDPAC



Correo: solicitudesobrasconsaldopedagogico@participacionbogota.gov.co
Celular: 315 6702809

MEDELLÍN



3^a Convocatoria

de Fomento y Estímulos para el Arte y la Cultura 2024

Escritores, periodistas, ilustradores, historietistas, gestores sociales y culturales, guías turísticos, narradores orales y promotores de LEO tendrán en oferta **más de 40 estímulos**, distribuidos en **12 categorías**, con un recurso de **\$608 500 000**

Apoya:

PCLEO
En Medellín
tenemos la palabra

memorias!
y patrimonio
de Medellín
Secretaría de Cultura Ciudadana

Archivo
Histórico
de Medellín

Organiza:



Alcaldía de Medellín
Distrito de
Ciencia, Tecnología e Innovación



**DIOS
Y
PATRIA**
Es un honor ser Policía

¡NO **DEJES**
QUE TE
ENGAÑEN!
Juntos **prevenimos** el delito



CUELGA 
y marca **165**

YO NO PAGO
DENUNCIO 
GAULA POLICÍA NACIONAL

